



# El PPES: ¡el nuevo programa para atletas de alto nivel en el CFM!

ES



**Alexandra Berrubé**  
**CORDINADORA DEL**  
**PROGRAMA PPES**

Desde el mes de octubre, el CFM se ha esforzado en poner en práctica un nuevo programa para las y los jóvenes atletas de nuestra institución. En colaboración con el Comité de Deportes, la Responsable de la Inclusión Escolar, y los miembros de la Dirección de nuestro colegio, hemos creado un programa pionero e innovador en la región: el Programa Personalizado de Alumnos Deportistas (PPES, por sus siglas en francés). Gracias a la visita y asesoría del responsable de Educación Física y Deportiva de la AEFÉ, el Sr. Merry, en diciembre, hemos perfeccionado el programa adaptando la ley de educación francesa al contexto mexicano.



El objetivo de este proyecto es propiciar que nuestros jóvenes atletas continúen sus estudios al mismo tiempo que prosiguen su carrera deportiva. De hecho, el horario semanal de clases del programa francés es muy extenso y el entrenamiento de los jóvenes deportistas puede verse afectado (o viceversa). Por eso procuramos poner en práctica el programa que mejor se adapte a las exigencias escolares y deportivas de cada uno de ellos y ellas. Desde collège, luego de haber establecido los criterios de selección ajustados a las diversas disciplinas deportivas, los jóvenes seleccionados recibieron un expediente. Ellos y ellas se comprometen, así como sus padres y todo el personal docente, a dedicarse a sus estudios en la medida en que la flexibilidad de su horario les permita una buena continuidad en sus carreras.

En lo que se refiere al equipo de apoyo, los profesores principales fueron informados de la situación de los alumnos que participan en este programa. Ellos a su vez transmitieron esta

información a su equipo docente, esto con el fin de tomar en cuenta a estos alumnos y alumnas con perfiles tan especiales. También estamos en contacto con los entrenadores de nuestros alumnos, para anticipar de la mejor manera su agenda escolar y deportiva. En cuanto a la responsable de la inclusión escolar, ella apoya a estos alumnos y alumnas, y los invita a que acudan a ella para manejar mejor las situaciones de estrés ligadas a sus circunstancias.

Actualmente, el PPES incluye a 29 estudiantes. Todos han podido continuar con sus estudios y cuentan con el apoyo de nuestra institución para sus diversas competiciones y para sus logros escolares. Tenemos la suerte de contar con grandes talentos deportivos a nivel regional (Jalisco), nacional (México) e internacional.

**Estamos orgullosos de presentar a estos diversos atletas:**



# Le PPES : le nouveau programme pour Athlètes de haut niveau au CFM!

FR



**Alexandra Berrubé**  
**COORDINATRICE**  
**PROGRAMME PPES**

Depuis le mois d'octobre, le CFM s'est appliqué à mettre en place un nouveau programme pour les jeunes athlètes de notre institution. En concertation avec le Comité sportif, la Responsable de l'Inclusion Scolaire, et les membres de la Direction de notre établissement, nous avons créé un programme précurseur et innovant sur la région : le Programme Personnalisé des Elèves Sportifs (PPES). C'est grâce à la visite et aux conseils du Chargé de l'Education Physique et Sportive de l'AEFE, M Merry en décembre, que nous avons perfectionné le programme en adaptant les textes de loi de l'éducation française au contexte mexicain.



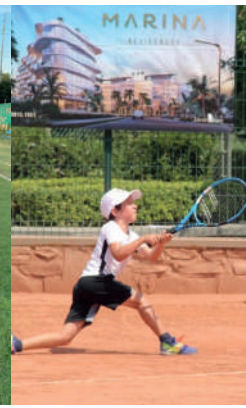
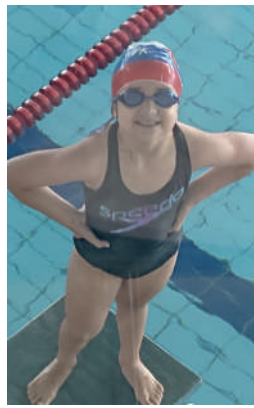
Ce projet a pour objectif de faciliter la poursuite d'étude de nos jeunes athlètes tout en leur permettant de continuer leur carrière sportive. En effet, les heures de classe hebdomadaires du programme français sont particulièrement longues et les entraînements des jeunes sportifs peuvent en être affectés (ou vice et versa). C'est pour cela que nous avons souhaité mettre en place un programme au mieux adapté aux exigences scolaires et sportives de chacun d'entre eux. A partir du Collège, après avoir établi des critères de sélection ajustés aux diverses disciplines sportives, les jeunes sélectionnés ont reçu un dossier. Ils se compromettent, ainsi que leur parents et toute l'équipe pédagogique, à s'investir dans leur scolarité dont la flexibilité de leurs Emploi du Temps leur permettra la bonne poursuite de leurs carrières.

En ce qui concerne l'équipe d'encadrement, les Professeurs Principaux ont été informés du statut des élèves concernés par ce programme. Ils ont à leur tour transmis ces informations à leur équipe

pédagogique, ceci dans le but de prendre en compte ces élèves aux profils si particulier. Nous sommes, de même, en contact avec les entraîneurs de nos élèves, afin de mieux anticiper leurs plannings scolaire et sportif. La Responsable de l'Inclusion scolaire, quant à elle, soutient ces élèves et propose de les recevoir afin de mieux gérer des situations de stress liées à leur situation.

Aujourd'hui le PPES englobe **29 élèves**. Tous réussissent à poursuivre leurs études et comptent sur le soutien de notre institution pour leurs diverses compétitions et pour leurs réussites scolaires. Nous avons la chance d'avoir de grands talents sportifs au niveau régional (Jalisco), national (Mexique) et international.

**C'est avec fierté que nous vous présentons ces divers athlètes:**



JAIME BILLOT Chantal - **Golf**

JAIME BILLOT René - **Golf**

LEAL JUAN JORGE - **Tenis**

CESNEK SUAREZ Daniella - **Natación**

CALDERÓN PASCUAL Grecia - **Gimnasia**

LOPEZ BRIAT Sara - **Gimnasia**

PADILLA SANCHEZ Nina - **Equitación**

ELIZONDO ROMERO Maria - **Gimnasia**

LOPEZ BRIAT Elisa - **Gimnasia**

CORDOBA BRAVO Marijan - **Esgrima**

GONZÁLEZ José Maria - **Tenis**

ESPINOZA CRUZ Maria José - **Tenis**

JATTA FLORES Constanza - **Triatlón**

ALVAREZ MACIAS Marcelo - **Tenis**

MOJICA DE GERMA Alienor - **Tenis**

SERUR Sayyid - **Fútbol**

GARCIA OLIVEIRA Gabriel - **Fútbol**

CANTU LECLERCQ Elena - **Escalada**

LANDAIS André - **Tenis**

LANDRIEU Juan Pablo - **Fútbol**

JATTA FLORES Allegra - **Triatlón**

ACOSTA CROS Pedro Tiago - **Natación**

ALATORRE VALLE Diego - **Triatlón**

BRAVO Emilio - **Tenis**

SANTOSCOY Marcelo - **Parkours**

LOPEZ ARCE Isabella - **Patínaje artístico**

BAYARDO Juliette - **Danza lírica**

ROMO SAAVEDRA Natalia - **Ballet**

OVIEDO CORONA Cristóbal - **Fútbol**

